

G/MG系列

G系列规格

型 号	G-107C	G-157	G-307		G-407	
绞肉吐出口规格	一段绞 #22	一段绞 #32	一段绞 #42	多段绞 #42	一段绞 #52	多段绞 #52
肉槽容量	55L	110L	200L		300L	
吐出口高度 (外形图A)	527mm	633mm	588mm	548mm	810mm	773mm
加工能力 (理论值)	650~950kg/h	1000~1450kg/h	⑥1250~2500kg/h ⑦850~1700kg/h		⑥1500~3000kg/h ⑦1000~2500kg/h	
动力(3相 200V) 送料螺旋轴/挤压螺旋轴	5.5 /0.75kW	11.0/1.5kW	15.0/2.2kW		30.0/3.7kW	
机器尺寸	W620×L1367×H1110mm	W750×L1668×H1373mm	W950×L⑥2050×H1491mm W950×L⑦2138×H1491mm		W1040×L⑥2475×H1842mm W1040×L⑦2525×H1842mm	
机器重量	500kg	650kg	1100kg		1850kg	

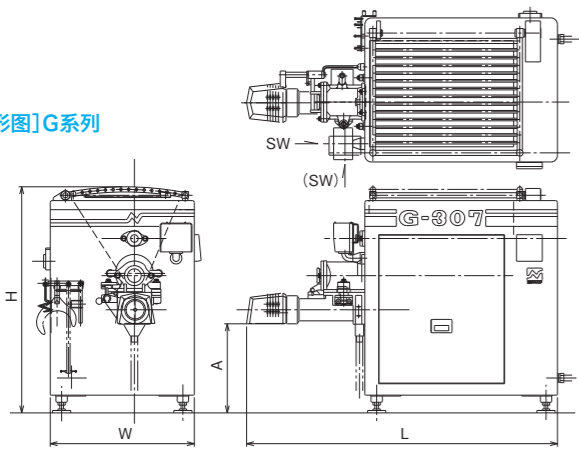
※⑥:一段绞 ⑦:多段绞 ※选购品:(内部式/外部式自动)去软骨装置

MG系列规格

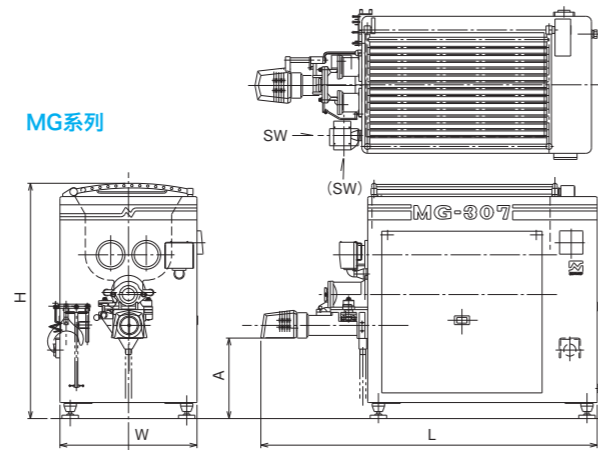
型 号	MG-107C	MG-157	MG-307	
绞肉吐出口规格	一段绞 #22	一段绞 #32	一段绞 #42	多段绞 #42
肉槽容量	110L	200L	450L	
吐出口高度 (外形图A)	607mm	633mm	588mm	548mm
加工能力 (理论值)	650~950kg/h	1000~1450kg/h	⑥1250~2500kg/h ⑦850~1700kg/h	
动力(3相 200V) 送料螺旋轴/搅拌轴/挤压螺旋轴	5.5/1.5/0.75kW	11.0/3.7/1.5kW	15.0/5.5/2.2kW	
机器尺寸	W700×L1527×H1325mm	W800×L1933×H1438mm	W1000×L⑥2455×H1717mm W1000×L⑦2543×H1717mm	
机器重量	700kg	1090kg	1800kg	

※⑥:一段绞 ⑦:多段绞 ※选购品:(内部式/外部式自动)去软骨装置

【外形图】G系列



MG系列



网孔板的孔数表

(2022年7月)

网孔板尺寸	孔径																
	φ1.1 mm	φ1.8 mm	φ2.2 mm	φ2.4 mm	φ3.2 mm	φ4.0 mm	φ4.8 mm	φ6.4 mm	φ8.0 mm	φ9.5 mm	φ11.0 mm	φ12.5 mm	φ16.0 mm	φ19.0 mm	φ20.0 mm	φ22.0 mm	
#22	φ90.5	1184	522	390	192	120	84	54	33	24	16	12	8	6		5	
#32	φ111	1950	804	594	316	206	150	84	54	42	24	24	12	9		7	
#42	φ142	3420	1344		870	540	366	256	156	90	72	46	34	24	14	14	10

挑战「完美」
Challenging "Perfection"
株式会社日本伽利亚工业
日本キャリア NIPPON CAREER INDUSTRY CO., LTD.

代理商 Agent:

邮编791-8043 日本爱媛县松山市东垣生町980-5
Tel:+81-89-973-6311 Fax:+81-89-973-6353
980-5 Higashihabu-cho, Matsuyama-city, Ehime, 791-8043, JAPAN
Tel:+81-89-973-6311 Fax:+81-89-973-6353

E-mail: eigyou-oversea@nippon-career.co.jp https://www.nippon-career.co.jp 为了制品的改良有可能在没有事先预告的情况下进行变更, 敬请谅解。

Ver.2023.05



日本伽利亚工业
大型绞肉机/搅拌绞肉机
目录



GRINDER / MIXER GRINDER

大型绞肉机 / 搅拌绞肉机

#22 G-107C / #32 G-157 / #42 G-307 / #52 G-407
#22 MG-107C / #32 MG-157 / #42 MG-307

MIXER GRINDER

良好的清洗效果与安全构造结合的尖端机器

采用外螺纹式网孔板

- 在网孔板外周制成螺纹，直接与气缸固定，因此游隙很小，能够削减绞刀损坏或异常磨灭等问题
- 由于网孔板不必以平键固定，因此不会发生平键磨灭为原因的故障，也可以削减维持管理与拆装作业的负担

采用弹性绞刀

- 在挤压螺旋轴尖端安装弹簧，该弹性向网孔板与绞刀施加适当的压力，能够防止刀刃损坏或异常磨灭

安全设计

- 供料口与吐出口的安全盖各装有感应器，处于打开状态不能启动机器

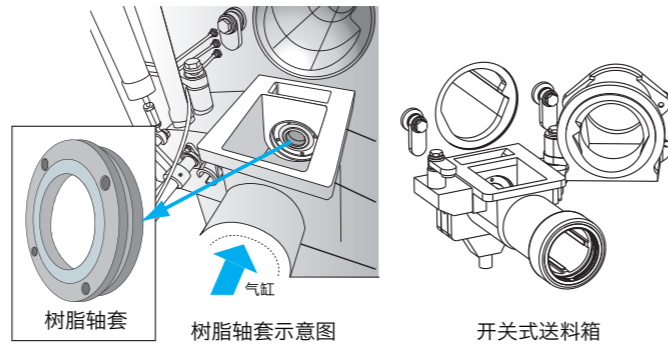
连接使用

- 与纵型传送机连接，能把原料以最短的距离移送到下一道工序，既保持卫生又能控制原料的温度上升

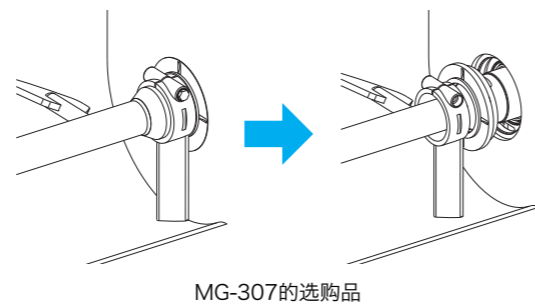


独自构造实现了完善的拆分水洗

- 采用开关式送料箱与拆装式树脂轴套，因此具有良好的清洗效果（不包括G-107C和MG-107C）



- MG-307的轴承体可以设计成分离构造(选购品)。从而可以彻底清洗，防止细菌繁殖

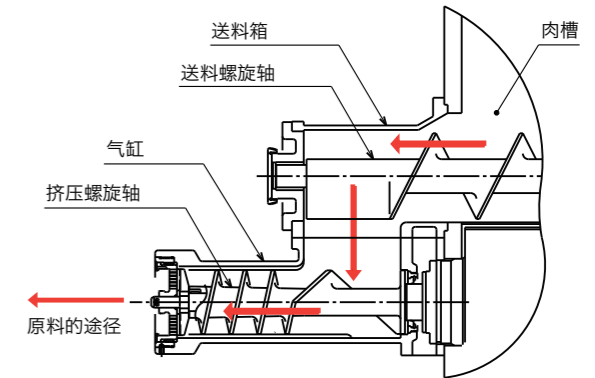


放心·安全设计

自动控制供料量

控制送料螺旋轴的旋转次数来避免过剩的原料送出。因此能够防止过负荷运转，避免绞刀与网孔板的损坏或异常磨灭。

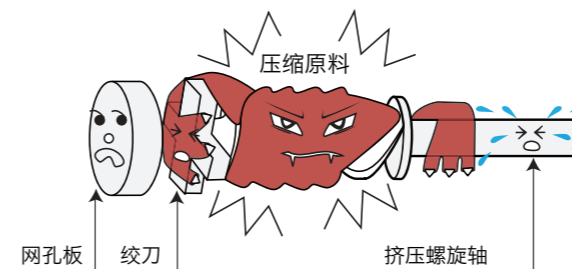
(对象机型：G-307,407/MG-307)



延迟系统

如大量的压缩原料留在气缸里面的情况下进行重新启动，会导致绞刀与网孔板的损坏。「延迟系统」是停止运转时把挤压螺旋轴的停止延迟一定的时间来削减气缸里面的残留原料，防止问题发生。

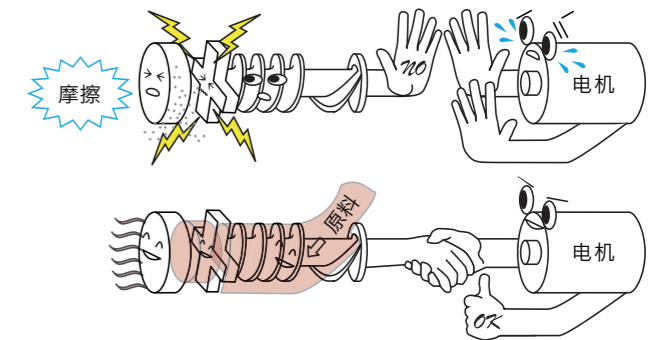
(对象机型：G-307,407/MG-307)



控制空运转

检测出损坏网孔板与绞刀的「空运转」时，会自动停机。

(对象机型：G-307,407/MG-307)



大型绞肉机“G”系列

放心使用又高性能的大型绞肉机

G-107C

G-157

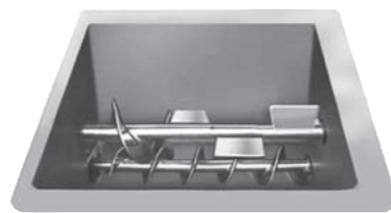
G-307

G-407



G-307

- 关于G-307和G-407的多段绞规格，网孔板的固定装置标准装备。去软骨装置是选购品
- 为了防止肉槽里的原料堵塞装有搅拌轴。搅拌轴与送料螺旋轴会防止原料残留



肉槽里的搅拌轴与送料螺旋轴

搅拌绞肉机“MG”系列

两种功能的合并，实现节省空间

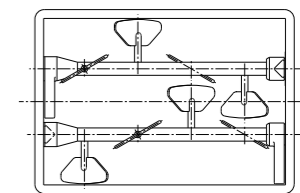
MG-107C

MG-157

MG-307



MG-307



双轴搅拌轴的重叠搅拌进行高效率的搅拌。搅拌时送料螺旋轴会倒转，两个搅拌轴把原料均匀地搅拌（绞肉时会正转）。



外部式自动去软骨装置（选购品）

关于MG-307的多段绞规格，网孔板的固定装置标准装备。去软骨装置是选购品。