

提升机系列



日本伽利亚工业
提升机
目录

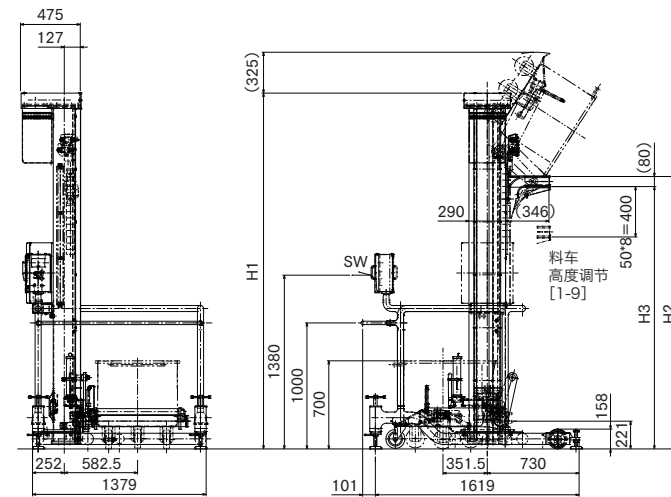
L-25C规格

型号	L-25C
可适用料车(标准)	W-201 (200ℓ)
最大加载量	240kg (毛重)
动力	3相 200V 1.5kW (制动电动机)
上升速度	3.6/4.3m/min (50/60Hz)
排出时料车底部的角度	45°

L-25C提升高度/机器重量

项目	外形图 H1 (mm)	外形图 H2 (mm)	外形图 H3 (mm)	机器重量 (kg)
提升规格		1~9		
A	2426	1760~1360	1683~1283	390
B	2826	2160~1760	2083~1683	420
C	3226	2560~2160	2483~2083	450

[外形图] L-25C



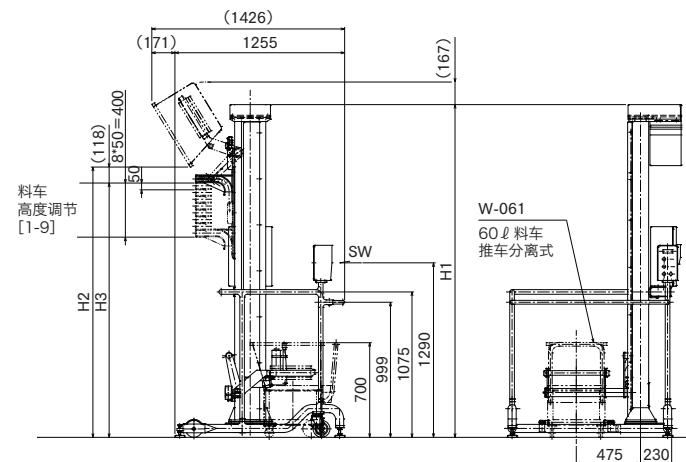
L-64规格

型号	L-64
可适用料车(标准)	W-061 (60ℓ)
最大加载量	60kg (毛重)
动力	3相 200V 0.75kW (制动电动机)
上升速度	4.7/5.7m/min (50/60Hz)
排出时料车底部的角度	54°

L-64提升高度/机器重量

项目	外形图 H1 (mm)	外形图 H2 (mm)	外形图 H3 (mm)	机器重量 (kg)
提升规格		1~9		
A	2460	1998~1598	1880~1480	220
B	2860	2398~1998	2280~1880	230

[外形图] L-64



L-25B

LIFTER
提升机
L-25C / L-64

挑战「完美」
Challenging "Perfection"
株式会社日本伽利亚工业
NIPPON CAREER INDUSTRY CO., LTD.

代理商 Agent:

邮编791-8043 日本爱媛县松山市东垣生町980-5
Tel:+81-89-973-6311 Fax:+81-89-973-6353
980-5 Higashihabu-cho, Matsuyama-city, Ehime, 791-8043, JAPAN
Tel:+81-89-973-6311 Fax:+81-89-973-6353

注重安全的设计，维修也容易

料车专用的提升机实现加工作业的省力化。丰富的款式能对应各种各样的作业工序。

提升机系列

料车提升机 L-25C / 提升机 L-64

坚固螺丝与特厚螺母保证安全，耐久性也出众。
制动电动机能够确保正确的停止位置。



料车提升机 L-25C

最大加载量240kg

- 电机对螺丝轴平行搭载，因此机器的高度比旧型号低330mm。
- 料车的提升能设定为50mm间隔9个阶段。
- 装有螺丝部分注油装置。润滑脂泵直接向螺母注油。
- 使用的润滑脂用于食品制造机器（H1级）。
- 装有逆相检测装置。能够防止启动时倒转为原因的事故。
- 在上升途中停止时会保持该位置不会下降。

优化卫生性

圆管构成的设计，便于清洗机器和地面。



提升机 L-64

最大加载量60kg



料车提升机共有18个款式

※提升机共有4个款式

【设置方式】



- 【F】：左操作箱无轮子
- 【FR】：右操作箱无轮子
- 【M】：左操作箱有轮子
- 【MR】：右操作箱有轮子
- 【S】：左操作箱地面设置
- 【SR】：右操作箱地面设置

【机器高度】



- 【A】：2,426mm
- 【B】：2,826mm
- 【C】：3,226mm

【料车高度调节】



- 1 ~ 9 阶段

特点

- 安全锁紧螺母能够防止螺母磨耗为原因的料车落下。
- 装有料车位置确认感应器。
- 装有紧急停止按钮。
- 装有低电压控制电路。
- 装有锁定开关。



操作开关箱



低电压控制电路

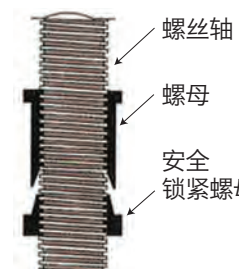


料车位置确认感应器

安全锁紧螺母【启动时】

万一螺母的螺纹磨耗，其下部的圆锥部分会在安全锁紧螺母卡住后，把螺丝轴包进去做成固定状态。因此能够防止料车落下。

※平时安全锁紧螺母处于自由旋转状态，因此螺纹不会磨耗。



定制规格

我们还支持与原材料，输入目的地的机器形状和客户自身安全标准相对应的定制规格。



安全防护改造



液体规格



带辅助料斗