



日本伽利亚工业
纵型传送机
目录

VERTICAL CONVEYOR



VC-312AS

VERTICAL CONVEYOR

纵型传送机

VC-312AS/ASV

VC-312AL/ALV

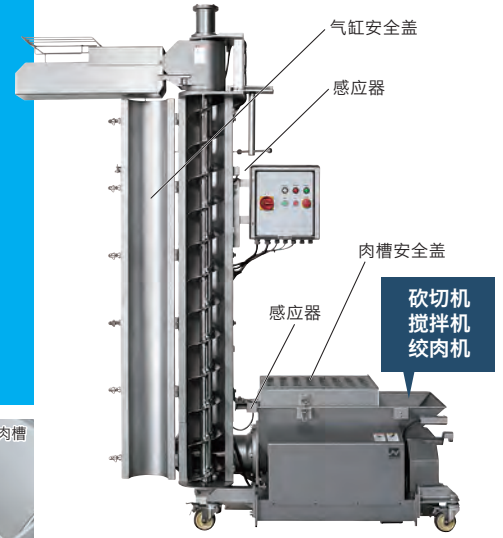
VC-301A/AV

生产线的省力和省空间系统

通过纵型气缸里的螺旋旋转，把加工原料向垂直方向传送。
纵型传送机实现节省空间的生产线。

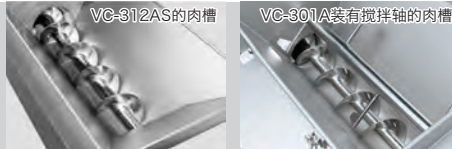
- 节省劳力与作业空间的系统
- 原料不接触人，因此能保持卫生
- 「V型号」装有快进模式，能够削减气缸里的残留原料
- 肉槽安全盖与气缸安全盖各装有感应器
- 各螺旋轴拆装容易，便于清洗
- 能把原料以最短的距离移送到下一道工序，既保持卫生又能控制原料的温度上升
- 可以与现有的机器连接
- 使用不锈钢与轻合金，保持卫生

※关于传送能力，机器高度，容器等的特订物品，请咨询我们

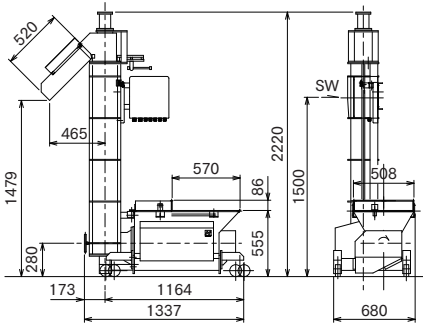


VC-312AS

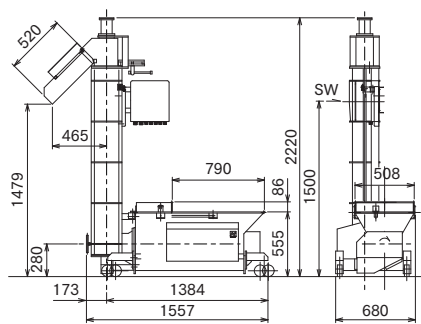
以送料螺旋轴传送
(VC-301A和VC-301AV带拨片)



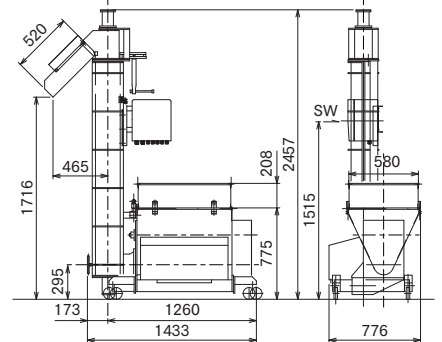
【规格】VC312AS/SV



VC312AL/LV



VC301A/V



【外形图】 纵型传送机系列

型号	VC312AS	VC312ASV	VC312AL	VC312ALV	装有搅拌轴	
	60 ℓ		80 ℓ		VC301A	VC301AV
肉槽容量 (满水量)	60 ℓ		80 ℓ		260 ℓ	
加工能力	2000kg/h	2000kg/h	2000kg/h	2000kg/h	2000kg/h	2000kg/h
动力	3相 200V 1.5 kW					
送料螺旋轴旋转次数	60rpm	60rpm (快进时100转)	60rpm	60rpm (快进时100转)	60rpm	60rpm (快进时100转)
搅拌轴旋转次数	—				45rpm	45rpm (快进时75转)
纵型螺旋轴旋转次数	120rpm	120rpm (快进时200转)	120rpm	120rpm (快进时200转)	120rpm	120rpm (快进时200转)
机器重量	270kg	280kg	290kg	300kg	340kg	360kg



挑战「完美」
Challenging "Perfection"
株式会社日本伽利亚工业
NIPPON CAREER INDUSTRY CO., LTD.

代理商 Agent:

邮编791-8043 日本爱媛县松山市东垣生町980-5
Tel:+81-89-973-6311 Fax:+81-89-973-6353
980-5 Higashihabu-cho, Matsuyama-city, Ehime, 791-8043, JAPAN
Tel:+81-89-973-6311 Fax:+81-89-973-6353