



NIPPON CAREER  
EX1-32/EY1-30  
CATALOG

# EX1-32 EY1-30



**EX1-32**

ミートスライサー



**EY1-30**

ミートスライサー

# Economy & Evolution

バリューエンジニアリングが生んだスライサー“E”シリーズ

## EX1-32

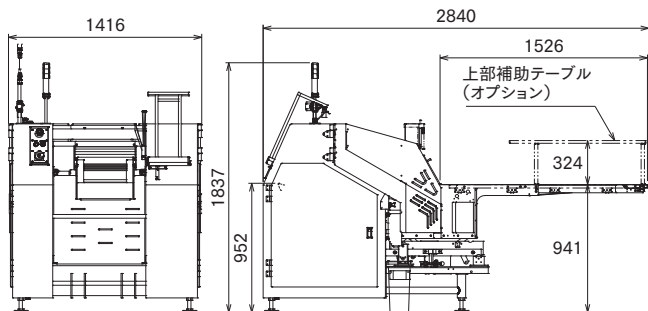
### 小間・切落しに

高い歩留まり、安定したスライス性能

牛モモなどの大きな原料や端材を大量に詰め込んで行うスライスに適しています。コンベア上にスライス肉を1枚1枚広げて並べたり、しわを寄せて並べたりすることができます。



[寸法図・仕様]



機種名	ミートスライサー
型式	EX1-32
スライス方式	肉載部上下往復揺動
切断刃の種類	バンドナイフ(ストレート刃)
肉送り方式	肉押さえ板とベルトコンベアによる強制送り
切断可能材料寸法	W320×H160×L600mm
スライス厚み	1~25mm
スライス可能品温度	-1°C~+5°C(適温+2~3°C) ※1
スライス回数	20~60回/分(無段階切り替え)
原料供給	連続可
刃の研磨	間欠自動研磨装置付き
刃の洗浄	水・エア混合噴き付け式(スクレーパ付)
動力	AC200V 2.07kW
電源容量	三相200V 20A
エア圧・量	0.5MPa以上1.0MPa以下 300リットル/分以上
水	一般水道圧程度(0.2MPa以上)
機械の大きさ	W1,416×L2,840×H1,837mm
機械の重量	840kg

※1/温度は目安です。材料内の硬さ、形状、肉質、厚み等により異なります。

オプション(EX1-32/EY1-30)

- |                           |                   |
|---------------------------|-------------------|
| ①設備用備品(エアホース、水用チューブ、継手類等) | ⑤揺動下受け皿(バット、テーブル) |
| ②ステンレス製部品(ノブ、プランジャ、ハンドル等) | ⑥青色搬送ベルト(肉送り、取出し) |
| ③コンベア受け皿(バット、ステー等)        | ⑦サイドテーブル          |
| ④タンク台車(ドレンタンク用台車)         | ⑧上部補助テーブル         |

## EY1-30

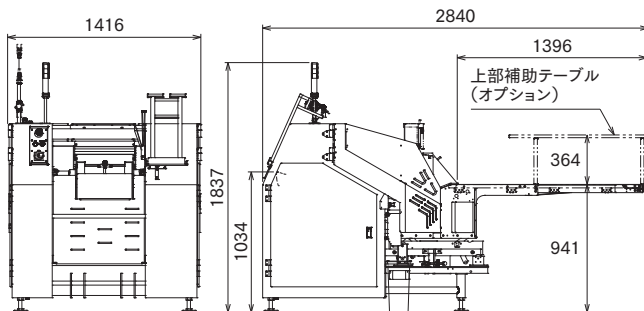
### 焼肉+豚バラ用に

最大100回/分の高い処理能力

バラが丸ごと入り、最大100回/分の高い処理能力を誇るスライサー。鱗列(りんれつ)機能を搭載しており、コンベアに流れてきた状態のまま、トレーへ盛付けることができます。

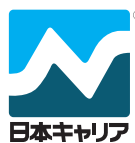


[寸法図・仕様]



機種名	ミートスライサー
型式	EY1-30
スライス方式	肉載部上下往復揺動
切断刃の種類	バンドナイフ(ストレート刃)
肉送り方式	肉押さえ板とベルトコンベアによる強制送り
切断可能材料寸法	仕切り有 W140×H20~75×L600mm 仕切り無 W300×H20~75×L600mm
スライス厚み	1~20mm
スライス可能品温度	-1°C~+5°C(適温+2~3°C) ※1
スライス回数	薄切り(3mm以下) 40~100回/分(無段階切り替え) 厚切り(3mm以上) 40~70回/分(無段階切り替え)
原料供給	連続可
刃の研磨	間欠自動研磨装置付き
刃の洗浄	水・エア混合噴き付け式(スクレーパ付)
動力	AC200V 2.16kW
電源容量	三相200V 20A
エア圧・量	0.5MPa以上1.0MPa以下 300リットル/分以上
水	一般水道圧程度(0.2MPa以上)
機械の大きさ	W1,416×L2,840×H1,837mm
機械の重量	860kg

※1/温度は目安です。材料内の硬さ、形状、肉質、厚み等により異なります。



「完璧」に挑戦する

Challenging "Perfection"

株式会社日本キャリア工業

NIPPON CAREER INDUSTRY CO., LTD.

本社 〒791-8043 愛媛県松山市東垣生町980番地5  
TEL:(089)973-6311(代) FAX:(089)973-6353  
980-5 Higashihabu-cho, Matsuyama-city, Ehime, 791-8043, Japan  
Phone:089-973-6311 FAX:089-973-6353

取扱店 Agent: