

ミンスパッカーライン

ミンスパッカー

型 式	MP-117 (標準仕様)	
	MP-117C (排出コンベア付)	
動力 3相 200V	巾寄コンベア	0.1kW
	本体トレーコンベア	0.2kW
	フィーダー	0.2kW
	巾寄ガイド/トレーガイド	0.1kW
	パッドアーム	0.2kW
	剥離部トレーコンベア	0.2kW
	排出コンベア(MP-117Cのみ)	0.03kW
巾寄コンベア速度	13~126mm/sec	
ベルト巾	180mm	
適応トレーサイズ(※1)	W100~210×L120~250×H27~40mm	
処理能力	バック重量	80~800g/バック
	カット長	50~200mm
	巾寄ガイド幅	63~160mm
	処理数	4200バック/h(MAX)
トレー排出高さ	MP-117: 635mm MP-117C: 750mm	
エア	供給源圧力 0.5MPa 消費量 350L/min	
機械寸法	MP-117: W2035×D1676×H1750mm	
	MP-117C: W2470×D1676×H1750mm	
機械重量	900kg	

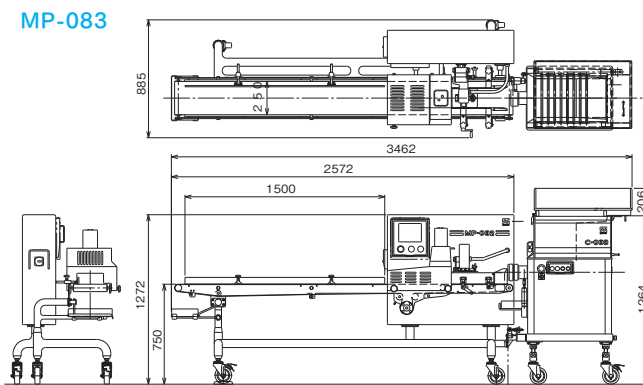
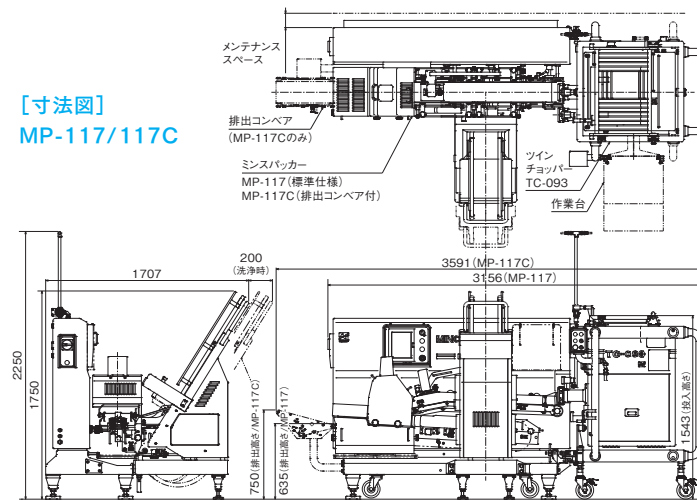
※1 トレーの材質・形状によっては適用外となる事もあります

ツインチョッパー

型 式	TC-093	
ヘッド仕様	#22	#32
動力 3相 200V	チャージング用	2.2kW
	パドル用	0.4kW
能力	220~560kg/h	430~1130kg/h
	190~470kg/h (#12相当品)	
タブ容量	80L(満水量)	
チャージングスクリー回転数 (インバータ制御)	64~167rpm	82~218rpm
パドル回転数 (インバータ制御)	7~29rpm	
機械寸法	W1222×D1215×H1631mm	
機械重量	615kg	
備考	アウトサイド式自動ボーンコレクター 標準装備	

ミンスパッカー

型 式	MP-083	
	カッター部	チョッパー部
動力	3相 200V 0.1kW	3相 200V 2.2kW
処理能力	—	150~440kg/h (連続供給時の理論値)
タブ容量	—	48ℓ(補助ホッパー付)
機械寸法	W2572×D885×H1272mm	W640×D883×H1460mm
機械重量	250kg	240kg
備考	エア供給源圧力:0.5MPa エア消費量:120L/min	オプション:アウトサイド式自動 ボーンコレクター プレート径は#22(82mm)



「完璧」に挑戦する
Challenging "Perfection"
株式会社日本キャリア工業
NIPPON CAREER INDUSTRY CO., LTD.

取扱店 Agent:

本社 〒791-8043 愛媛県松山市東垣生町980番地5
TEL:(089)973-6311(代) FAX:(089)973-6353
980-5 Higashihabu-cho, Matsuyama-city, Ehime, 791-8043, Japan
Phone:089-973-6311 FAX:089-973-6353

E-mail: eigyoun@nippon-career.co.jp https://www.nippon-career.co.jp 製品改良のため連絡なしに変更する場合があります。ご了承ください。

Ver.2023.05



NIPPON CAREER
MINCE PACKER® LINE
CATALOG



ミンスパッカー®ライン

MINCE PACKER LINE

MP-117 / TC-093 / MP-083

MINCE PACKER LINE

大幅な省力化・練れの少ない肉質

肉挽き機から連続して送り出されるミンチ(挽肉)を設定した長さにカットして、トレーに盛り付けます。
『ミンスパッカー』は日本キャリアの登録商標です。

[全自動ミンチ肉盛付機 ミンスパッカーライン]

専用ツインチョッパー TC-093 / ミンスパッカー(トレーディスペンサー付) MP-117



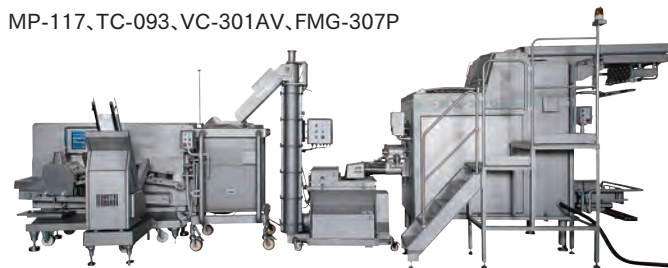
MP-117

- **イメージアップ**
挽き肉の筋目がそろっているため、商品のイメージアップにつながります
- **品目の設定はタッチパネル操作**
パック重量に応じ、最大11品目の設定ができます。品目変更時、各ガイドは自動調整されます
- **口径は#22/#32の2段切り替え**
専用チョッパーは、パック重量80~800gの広範囲に対応させるために、ヘッドを#22又は#32に切り替えることができます
- **トレー投入巾の調整**
巾寄せコンベアのガイド幅は70~160mmに調整できます
- **監視機能**
ミート投入直前に、トレーの有・無、また重なりを検出し、正常運転の監視機能を備えています。専用チョッパーの吐出量を安定させる為、挽肉材の自動供給用レベルセンサーを備えています
- **容易な洗浄**
洗浄の場合、コンベアベルトは、簡単に取外しができます

全自動ミンスパッカーライン (MP-117)の特長

- **省力化**
従来のトレー手詰め作業から、大幅な省力化が図れます。最大処理能力が毎分40パックから70パックへ大幅にアップしました ※当社従来製品MP-114比。但し、トレーの形状や量目によって異なります
- **衛生的**
機械詰めのため、衛生的です
- **専用の仕上げ挽きチョッパー**
ヘッド部分の精度向上と、グラインダーで国内トップメーカーとしての長年のノウハウを活用。特に温度上昇を抑制し、あざやかな発色を呈し、練れの少ない肉質が得られます
- **定貫性**
均一なミンチの流れを定寸にカットして盛りつけます。重量バラツキの少ないパックができて上がります

[ライン連結図]
MP-117、TC-093、VC-301AV、FMG-307P



[半自動ミンチ肉盛付機 ミンスパッカーライン]

ミンスパッカー MP-083

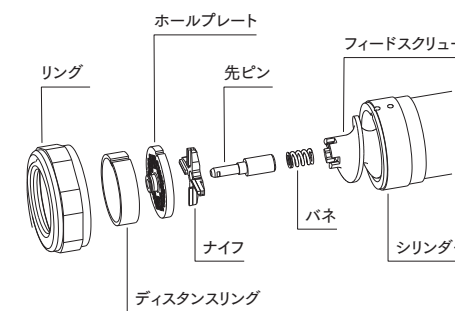


半自動ミンスパッカーライン (MP-083)の特長

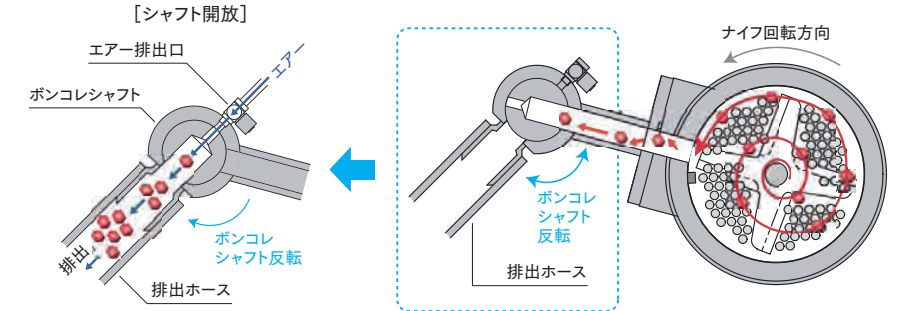
- 多品種少量生産に小回りの利く半自動タイプです。
- MP-117と同等の高度なチョッパーとの連動制御により、安定的にミンチを定寸カットします。



ナイフの欠けを防止
ナイフプッシュ方式



オプション:軟骨・スジの除去が可能
アウトサイド式自動ボンコレクター



最小スペース、最短移送距離の高効率フローで商品力を最大限に高めます。

