



NIPPON CAREER
VERTICAL CONVEYOR
CATALOG

VERTICAL CONVEYOR



VC-312AS

バッチカルコンベア

VERTICAL CONVEYOR

VC-312AS/ASV

VC-312AL/ALV

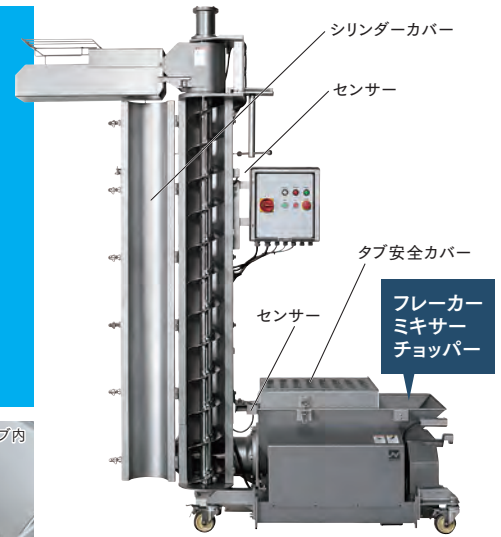
VC-301A/AV

生産ラインの省力・省スペースシステム

円筒(シリンダー)内でスクリーを回転させることで、垂直方向に食材を搬送する縦型連続搬送装置。
たてラインの工程でスペースにゆとりができます。

- 人手と床面積の省力システム
- 切削肉が人手にふれず衛生的
- 食材の触れる場所は、全て衛生的なステンレス製
- シリンダー内の残量を少なくする早送りモードを併設(V型)
- タブ安全カバーとシリンダーカバーに安全センサーを装備
- スクリューのとりはずしと清掃が簡単
- 二次工程へ最も短距離で移送、搬送品の温度上昇を抑制
- 既存の機械に連結することが可能

※搬送能力、排出高さ、ホッパー等の特注品については、お問い合わせください

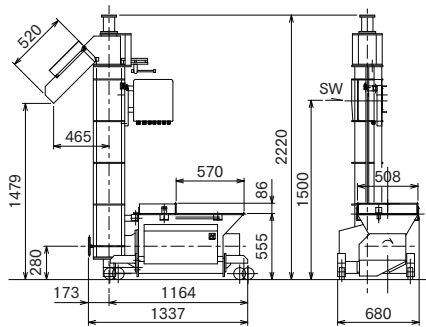


VC-312AS

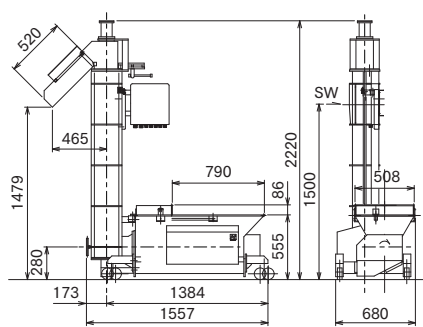
チャージングスクリーで搬送
(VC-301A、VC-301AVはパドル付)



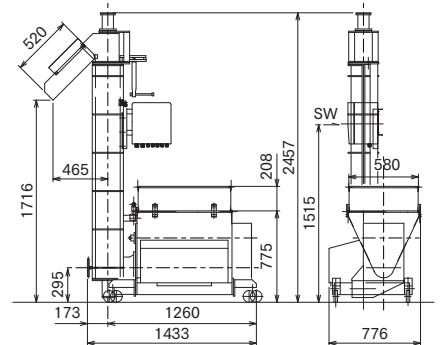
[寸法図] VC312AS/SV



VC312AL/LV



VC301A/V



[仕様] パーティカルコンベアシリーズ

型式	VC312AS	VC312ASV	VC312AL	VC312ALV	パドル付	
	VC301A	VC301AV			VC301A	VC301AV
タブ容量(満水量)	60 ℓ				260 ℓ	
処理能力	2000kg/h	2000kg/h	2000kg/h	2000kg/h	2000kg/h	2000kg/h
動力	3相 200V 1.5 kW					
チャージングスクリー回転数	60rpm	60rpm(早送り時100rpm)	60rpm	60rpm(早送り時100rpm)	60rpm	60rpm(早送り時100rpm)
パドル回転数	—		—		45rpm	45rpm(早送り時75rpm)
パーティカルスクリー回転数	120rpm	120rpm(早送り時200rpm)	120rpm	120rpm(早送り時200rpm)	120rpm	120rpm(早送り時200rpm)
機械重量	270kg	280kg	290kg	300kg	340kg	360kg



「完璧」に挑戦する
Challenging "Perfection"
株式会社日本キャリア工業
NIPPON CAREER INDUSTRY CO., LTD.

取扱店 Agent:

本社 〒791-8043 愛媛県松山市東垣生町980番地5
TEL:(089)973-6311(代) FAX:(089)973-6353
980-5 Higashihabu-cho, Matsuyama-city, Ehime, 791-8043, Japan
Phone:089-973-6311 FAX:089-973-6353