



NIPPON CAREER
VERTICAL CONVEYOR
CATALOG

VERTICAL CONVEYOR



VC-301AV

バッチカルコンベア

VERTICAL CONVEYOR

VC-312ASV

VC-312ALV

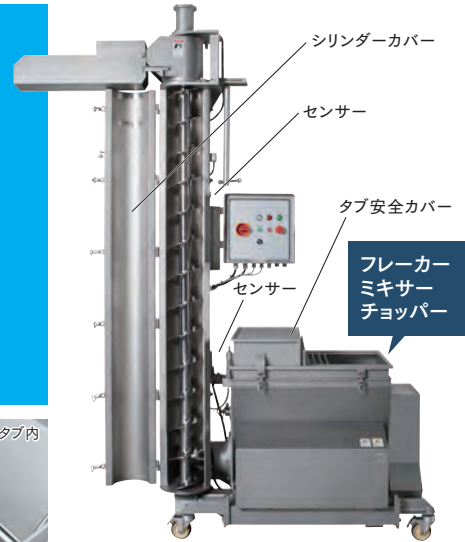
VC-301AV

生産ラインの省力・省スペースシステム

円筒(シリンダー)内でスクリューを回転させることで、垂直方向に食材を搬送する縦型連続搬送装置。
縦ラインの工程でスペースにゆとりができます。

- 人手と床面積の省力システム
- 切削肉が人手にふれず衛生的
- 食材の触れる場所は、全て衛生的なステンレス製
- シリンダー、タブ内の残量を少なくする早送りモードを併設
- タブ安全カバーとシリンダーカバーに安全センサーを装備
- スクリューの取外しと清掃が簡単
- 次工程へ最も短距離で移送、搬送品の温度上昇を抑制
- 既存の機械に連結することが可能

※搬送能力、排出高さ、ホッパー等の特注品については、お問い合わせください

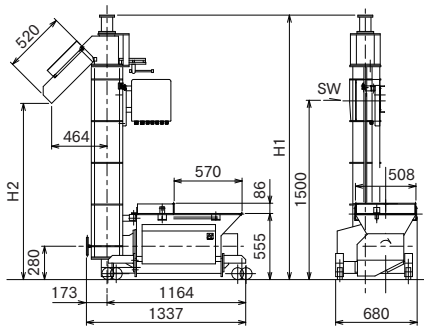


VC-301AV

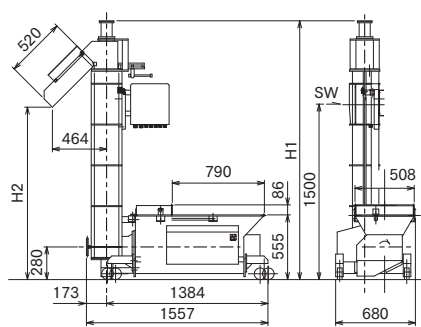
チャージングスクリューで搬送
(VC-301AVはパドル付)



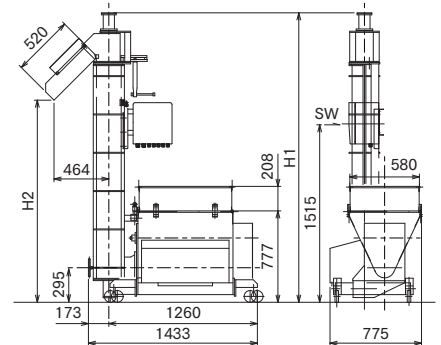
[寸法図] VC-312ASV



VC-312ALV



VC-301AV



[仕様] パーティカルコンベアシリーズ

型式	パドル付		
	VC-312ASV	VC-312ALV	VC-301AV
タブ容量(満水量)	60 l	80 l	260 l
処理能力	2000kg/h	2000kg/h	2000kg/h
動力	3相 200V 1.5 kW		
チャージングスクリュー回転数	60rpm(早送り時100rpm)	60rpm(早送り時100rpm)	60rpm(早送り時100rpm)
パドル回転数	—	—	45rpm(早送り時75rpm)
パーティカルスクリュー回転数	120rpm(早送り時200rpm)	120rpm(早送り時200rpm)	120rpm(早送り時200rpm)
機械重量(標準機)	280kg	300kg	360kg

VC-312ALV	H1	H2
標準	2220	1479
1Pロング	2442	1701
2Pロング	2664	1923

VC-301AV	H1	H2
標準	2457	1716
1Pショート	2235	1494



取扱店 Agent:

本社 〒791-8043 愛媛県松山市東垣生町980番地5
TEL:(089)973-6311(代) FAX:(089)973-6353
980-5 Higashihabu-cho, Matsuyama-city, Ehime, 791-8043, Japan
Phone:089-973-6311 FAX:089-973-6353